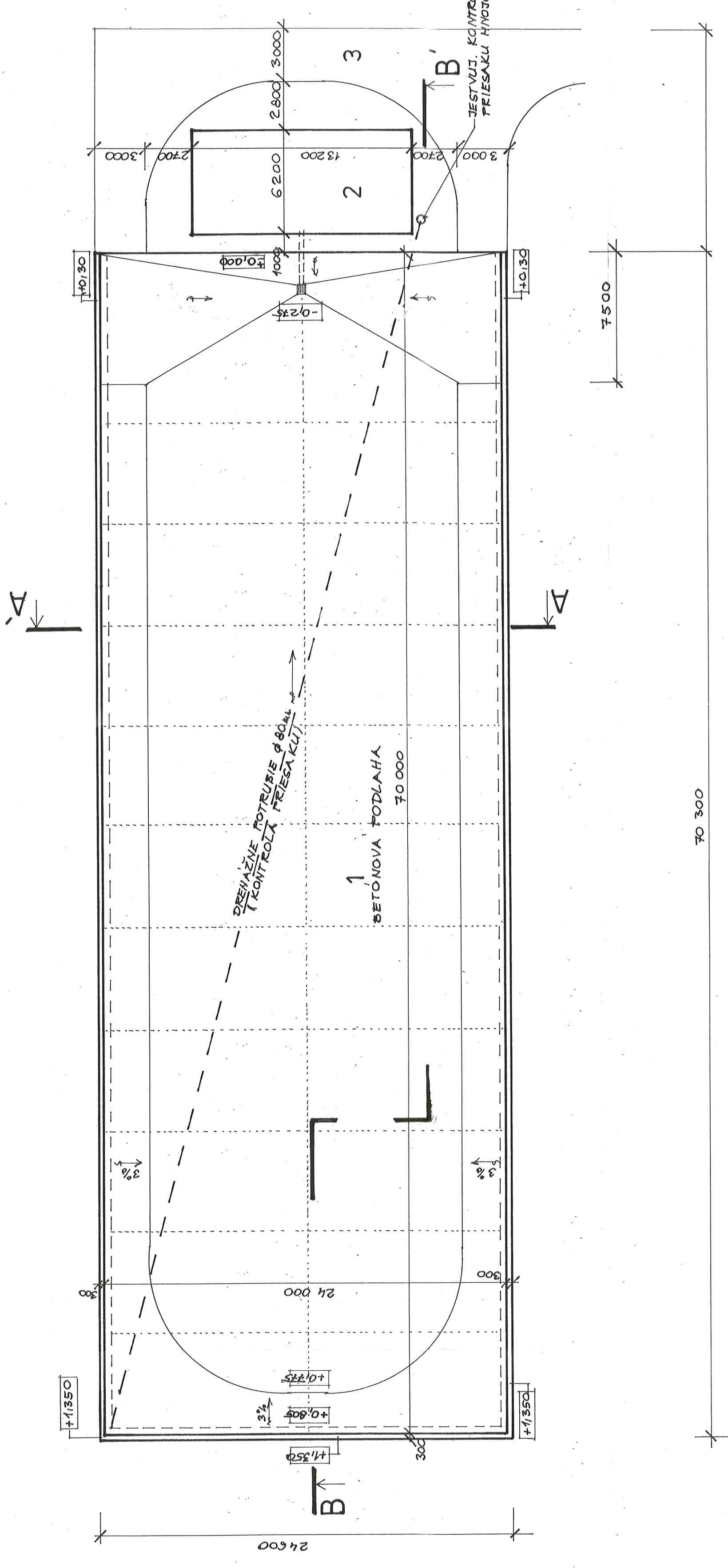


PÔDORYS HNOJISKA
-skutkový stav

M= 1:200



- LEGENDA:
- 1 - HNOJISKO
 - 2 - ŽUMPA 150 m³
 - 3 - SPEVNENÁ PLOCHA



ZODPOVEDNÝ PROJEKTANT:	KRESLIL:	Ing. Pavol MELUŠ
ING. PAVOL MELUŠ	ING. PAVOL MELUŠ	
MIESTO STAVBY:	Velušovce, parc.č. 1804/3	
INVESTOR:	PPD Prašice	sídlo Jacovce
NAZOV STAVBY:	STAVEBNÉ ÚPRAVY POĽNÉHO HNOJISKA	
OBSAH:	Pôdorys hnojiska - skutkový stav	
Ing. Pavol MELUŠ	projektant	
ul. Pod kaštieľom 376		
955 01 Tovarníky		
DÁTUM	02/2022	
FORMÁT	4 x A4	
PROFESIA	ARCHITEKTÚRA	
STUPEN	Projekt stavby	
MIERKA	VÝKR. Č.	
1 : 200		
A - 2		